



Résidence pour seniors autonomes



16 Place des fêtes

67114 ESCHAU

03 88 14 19 16

*Un lieu de vie chaleureux
et adapté aux seniors*

Membres fondateurs :



Sommaire:

Une Résidence pour bien vivre ensemblePage 2

Une architecture conviviale et accueillantePage 4

Des services dans un cadre sécurisantPage 6

Une gestion associativePage 7

Une Résidence au cœur de la villePage 8

Conditions d'accèsPage 9





AU COEUR DE LA VILLE

A proximité de petits commerces, de services et de professionnels de la santé

BIEN VIVRE ENSEMBLE

Participez aux activités et animations proposées



CONDITIONS D'ACCÈS

Une résidence non-médicalisée avec des logements locatifs pour les séniors (sous conditions de ressources)

UNE ARCHITECTURE OPTIMISÉE

Une résidence de plain-pied avec des logements adaptés



culturel *économie*
emergence *architecture*
enseignement *habitat*
santé *urbanisme*



DES SERVICES DANS UN CADRE SÉCURISANT

Une équipe de professionnels, la téléassistance 24h sur 24, un service de restauration

UNE GESTION ASSOCIATIVE

La Résidence est gérée par une association à but non lucratif qui s'appuie sur une équipe de professionnels



Une Résidence pour bien vivre ensemble

Avant d'être un projet architectural, la Résidence Dinah Faust est un projet de vie sociale où les résidents ont vocation à vivre ensemble : logements individuels autour d'espaces de vie partagés.



Liberté
de choix
pour :

Accueillir des
invités soit à
leur domicile,
soit dans les
espaces
communs

Conserver
et/ou choisir
des
professionnels
de santé et du
médico-social

Prendre leurs
repas en
commun dans
la salle de
restauration ou
à leur domicile

Implication des résidents dans la vie quotidienne de la Résidence en fonction de leurs envies :

Activités manuelles, sportives, culturelles, de loisirs ou de détente

Participation au choix des menus

Décoration de la Résidence



Des moments de convivialité et d'animations entre :
les générations et les acteurs de la vie locale.

Une architecture conviviale et accueillante

Dans un environnement paysagé, le projet architectural favorise un environnement de vie agréable et fonctionnel. En plus de ces 25 logements, 400 m² sont dédiés aux espaces de vie commune, à la circulation et aux locaux professionnels.



La Résidence est entièrement réalisée de plain-pied, les logements sont regroupés autour d'espaces communs et de services.

Chaque logement comprendra un espace cuisine / séjour, un ensemble WC / douche, un ensemble dégagement / entrée / placards / cellier et une terrasse.

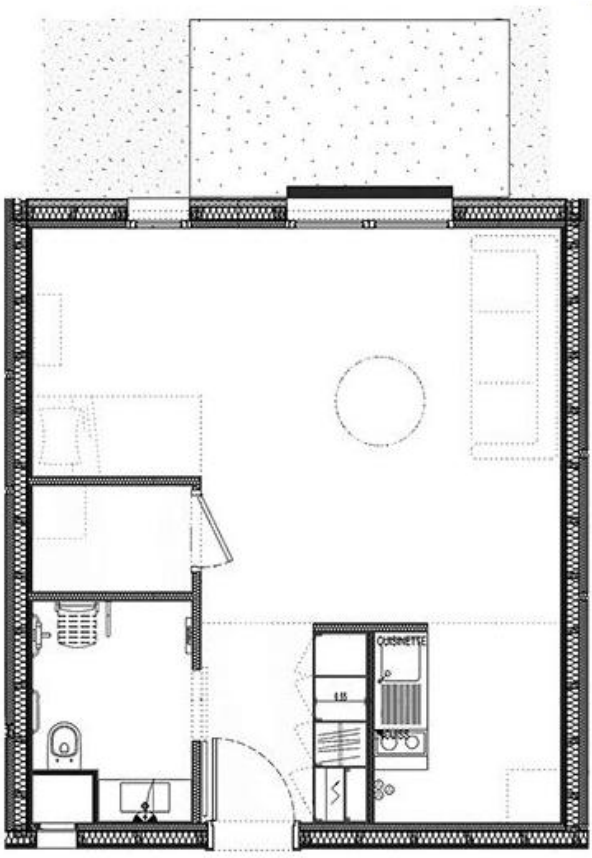
Catégories de logements :

- 21 T1 bis de 38 m².
- 3 T2 de 47 m².
- 1 T1 de 24 m² un logement temporaire : essai en vue d'une entrée définitive, soulager une famille ou les aidants familiaux, offrir un accueil transitoire suite à une hospitalisation, loger une personne âgée dans une situation d'urgence, etc.

**Vue
d'ensemble**



Logement Type de la Résidence



Logement T1 bis de
38 m².
(Les logements T2
disposent d'une
chambre
supplémentaire).

Des services dans un cadre sécurisant

Une équipe de professionnels non médicale

Pour:

- La confection et le service des repas,
- Les animations,
- L'entretien des parties communes,
- La présence de jour auprès des résidents et des astreintes de nuit.



La Téléassistance

24h / 24

7 jrs / 7

Des services complémentaires

- La Restauration : petit-déjeuner et / ou déjeuner et / ou dîner avec cuisine sur place.
- Des animations régulières.

Une gestion associative

Association
gestionnaire



Propriétaire



Appui
technique



Objectifs de l'Association gestionnaire :

- Maintenir les seniors dans leur bassin de vie en leur permettant de concilier vie privée et vie collective.
- Garantir le bien-être des résidents en leur proposant un cadre de vie convivial et sécurisé.
- Favoriser le lien social et le vivre ensemble pour lutter contre l'isolement et la solitude.
- Ralentir et accompagner la perte d'autonomie.
- Inciter les partenariats locaux.
- Favoriser l'emploi local.

Une Résidence au cœur de la ville

Implantée Place des Fêtes, le long de la voie verte, entre la passerelle enjambant le Canal du Rhône au Rhin et la rue de la 1^{ère} Division Blindée.



*Cette implantation favorise
la mixité sociale et intergénérationnelle.*

Cette situation privilégiée permet aux résidents d'être :

- A proximité immédiate des petits commerces (coiffeurs, pressing, boulangerie, boucherie, tabac presse, supermarchés, marché hebdomadaire, restaurants, etc.).
- A proximité de la maison médicale et des professionnels de santé (médecins, dentistes, kinés, infirmières, service d'aide à domicile, etc.)
- A proximité de certains équipements communaux (mairie, médiathèque, salle des fêtes, associations sportives, services enfance et jeunesse etc.).
- A proximité des lignes de bus de la CTS.

Conditions d'accès

Les logements locatifs sont proposés à des seniors autonomes n'ayant pas besoin des services d'une structure médicalisée.

Les demandes de logement sont étudiées par une commission d'attribution.

Le coût comprendra :

- La redevance locative
- Les charges mutualisées (comprenant les charges du personnel, l'eau, l'électricité, le gaz, l'entretien des espaces verts, le système de téléassistance).
- Les services complémentaires : restauration.

La Résidence est réservée aux retraités remplissant les conditions de ressources des plafonds de revenus du logement social.

Le revenu fiscal de référence pris en compte est celui de l'avis d'imposition N-2. Le montant est réévalué chaque année.

Contact :

Mme Mylène LEBRAY

Responsable de la Résidence

03 88 14 19 16

residence.dinahfaust@orange.fr

Mme Chantal AMRANI

Présidente de l'Association de gestion

06 72 81 68 93

Membres financeurs :

