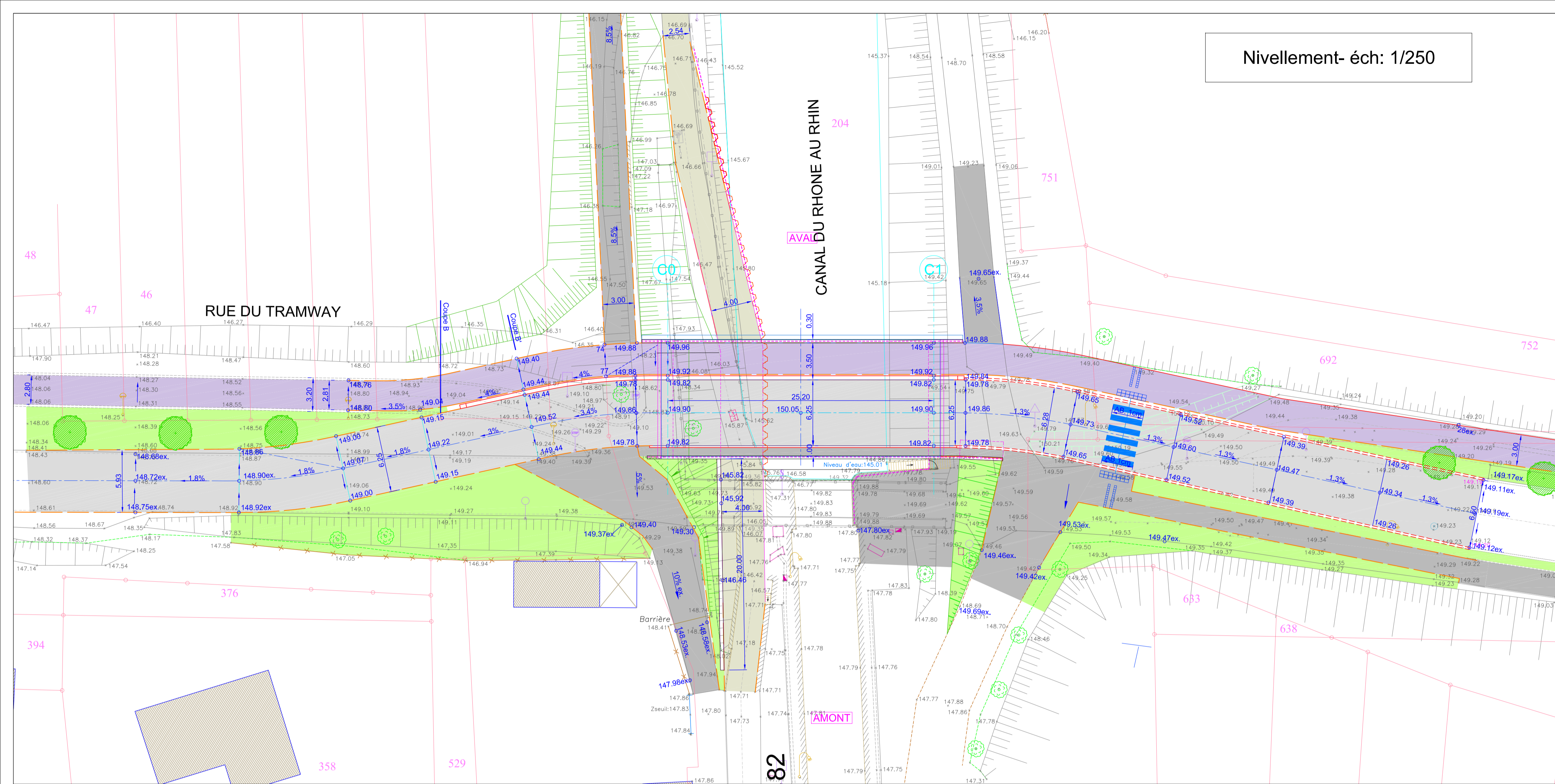
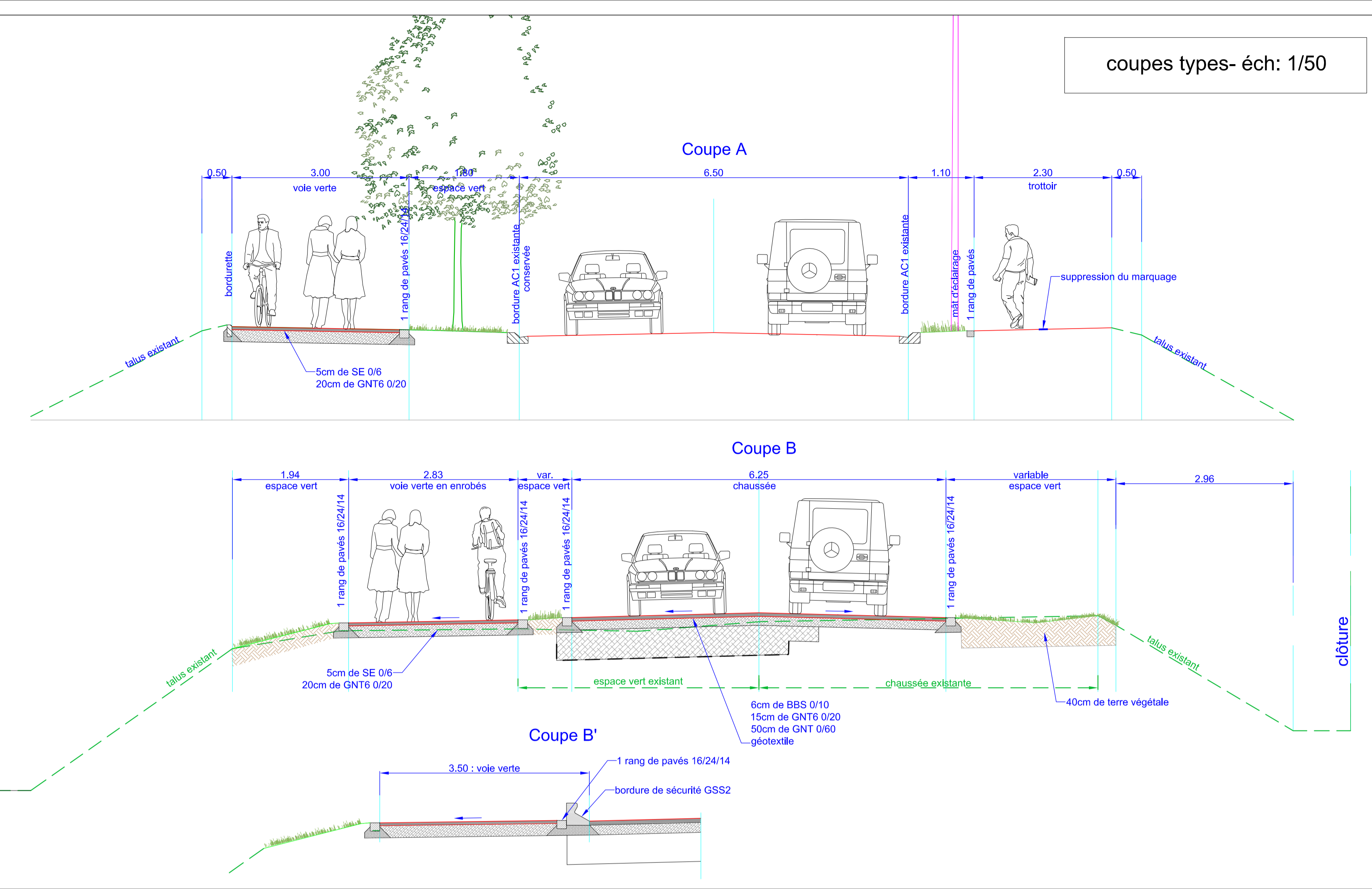


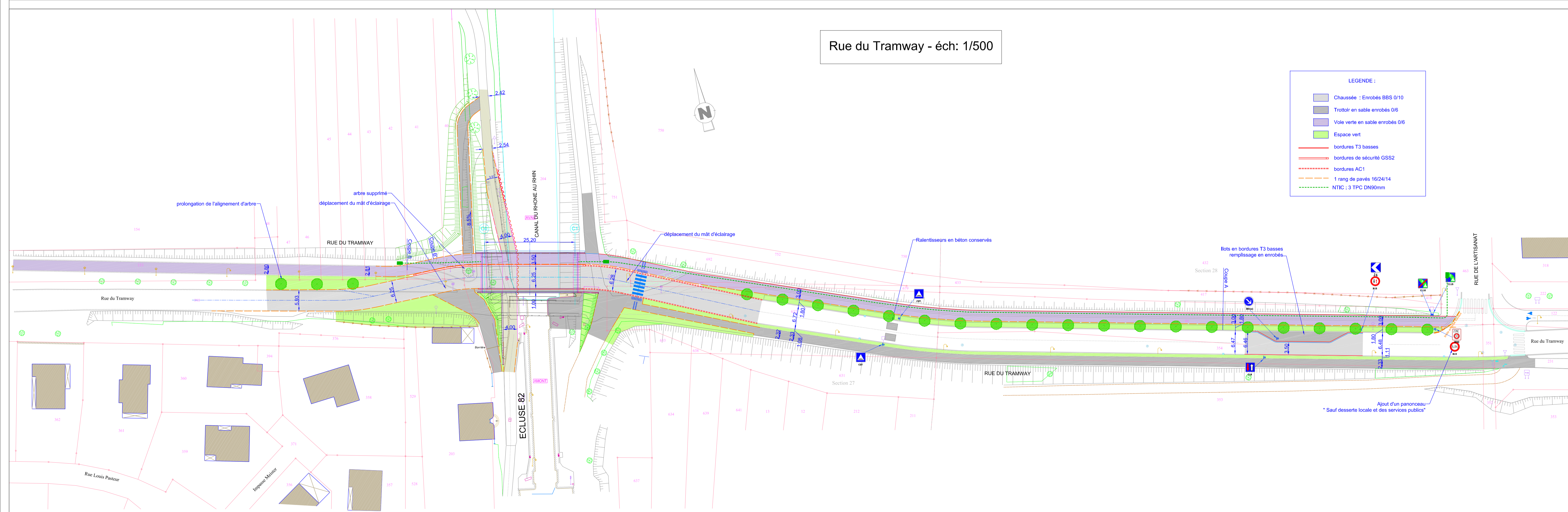
Nivellement- éch: 1/250



coupes types- éch: 1/50



Rue du Tramway - éch: 1/500



- LEGENDE :
- Chaussée : Enrobés BBS 0/10
 - Trottoir en sable enrobés 0/6
 - Voie verte en sable enrobés 0/6
 - Espace vert
 - bordures T3 basses
 - bordures de sécurité GSS2
 - bordures AC1
 - 1 rang de pavés 16/24/14
 - NTIC : 3 TPC DN90mm



EUROMETROPOLE DE STRASBOURG
DIRECTION MOBILITE, ESPACES PUBLICS ET NATURELS
1 Parc de l'Etoile
67076 STRASBOURG CEDEX
Tel : 03.68.98.50.00

**Elargissement du pont sur le canal
du Rhone au Rhin sur la rue du tramway
à ESCHAU**

AVP	Plan voirie rue du Tramway	
Projeteur: Dessinateur: SFI	Document établi le : Septembre 2020 Modifié le :	Indice ECHELLE VOIR PLAN

Maître d'oeuvre :

**B.E.T.
FAVIER-VERNE
ET ASSOCIES**
9, rue de Hurlingham
67117 QUATZENHEIM
Tel : 03 88 64 48 90
Fax : 03 88 64 48 91
favier-verne@wanadoo.fr

Bureau d'études V.R.D. et
Aménagement paysager
SFI
Schwartz-Franck Ingénierie

AFFAIRE
20 - 001